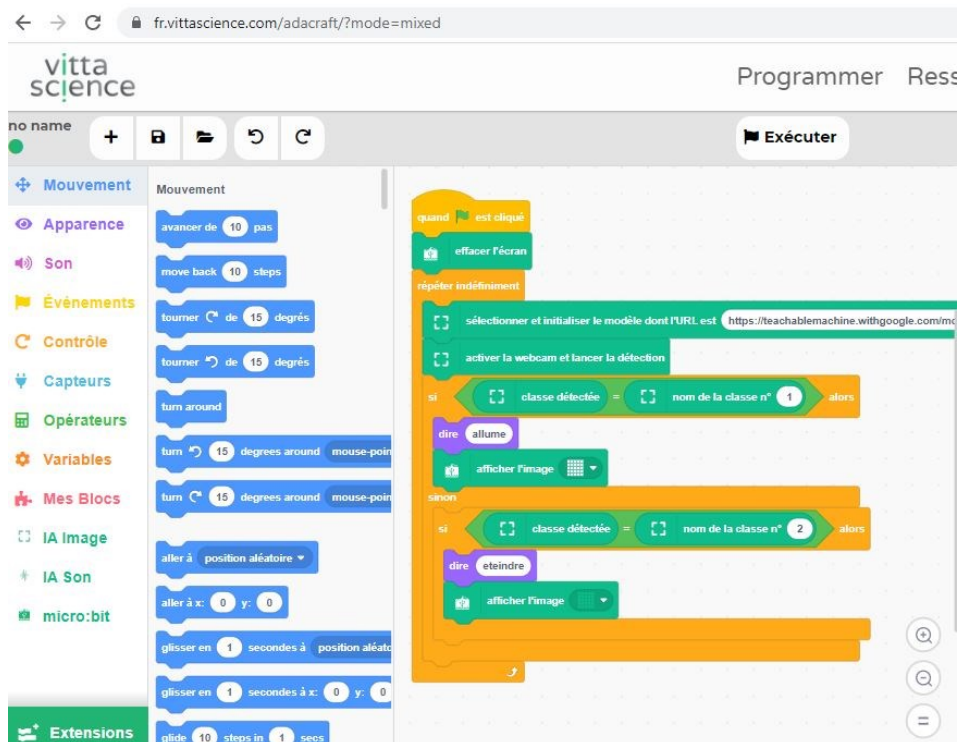


Comment découvrir l'IA avec des élèves de collège ?

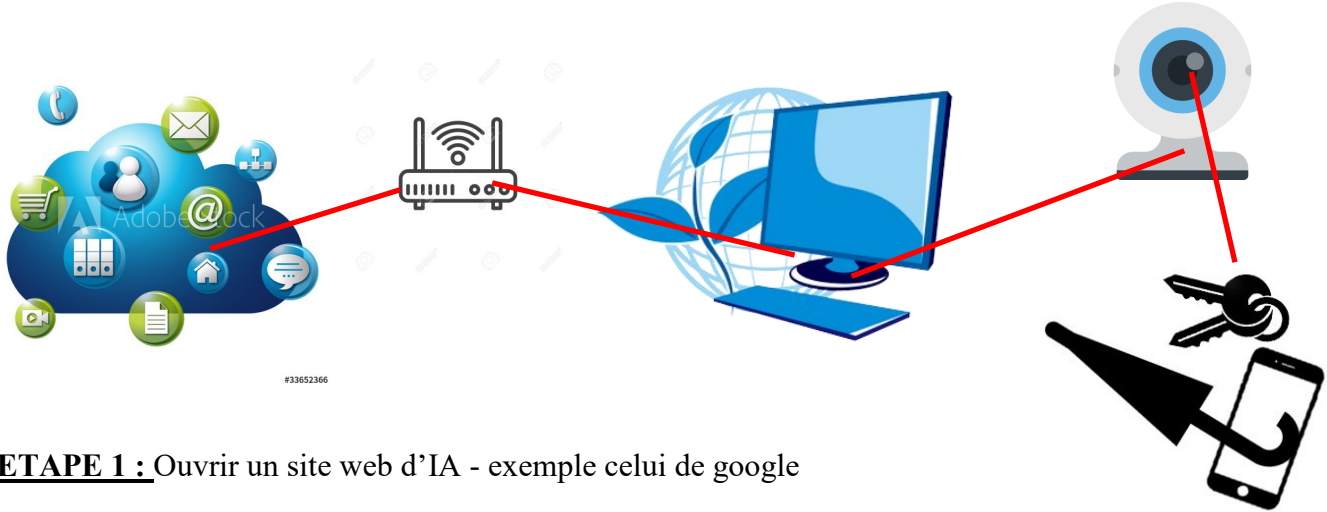
L'Intelligence Artificielle



L'intelligence artificielle est de plus en plus présente dans notre quotidien et couvre des **champs d'application extrêmement nombreux**.

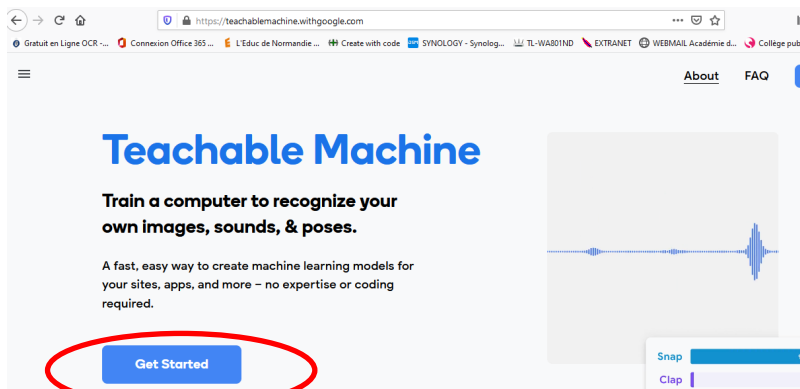
	<p style="text-align: center;">TECHNOLOGIE 3 EME</p> <p style="text-align: center;">DECOUVERTE DE L'IA</p> <p style="text-align: center;">L'INTELLIGENCE ARTIFICIELLE</p>	<p style="text-align: center;">Comment découvrir l'IA avec des élèves de collège ?</p>	<p style="text-align: center;"><i>Fiche élève</i></p> <p style="text-align: center;"><i>Page 1/4</i></p>
<p style="text-align: center;">CT 2.7 - CT 5.1 - CT 5.4</p>			

Le matériel nécessaire : Un ordinateur + une webcam + la connexion internet + 2 objets minimum

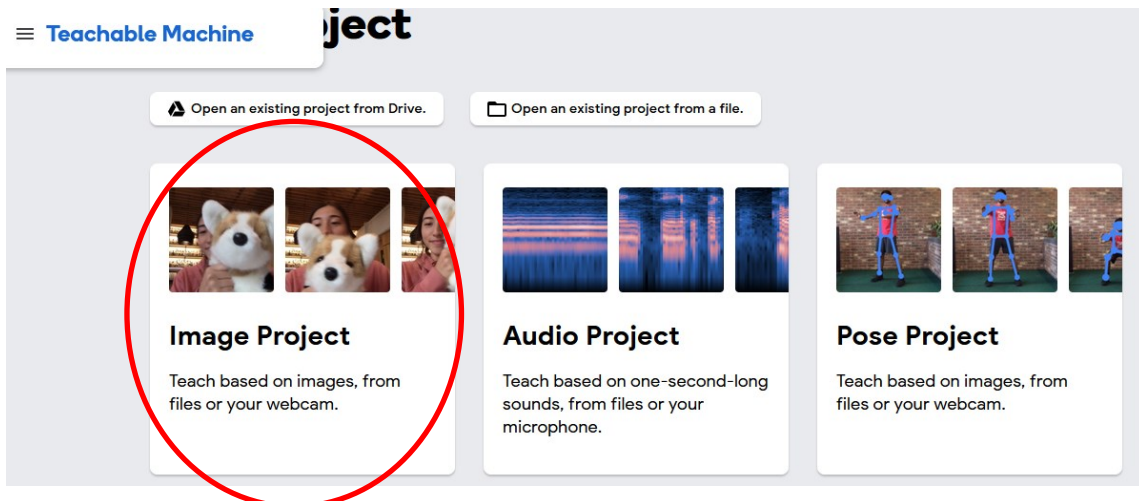



ETAPE 1 : Ouvrir un site web d'IA - exemple celui de google

Se connecter sur le site web : <https://teachablemachine.withgoogle.com/>

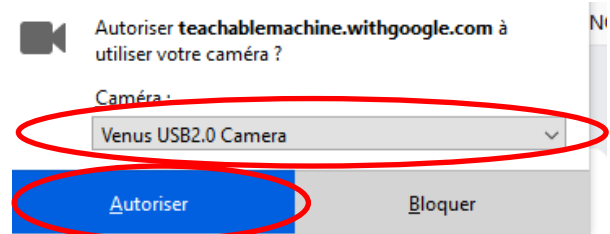
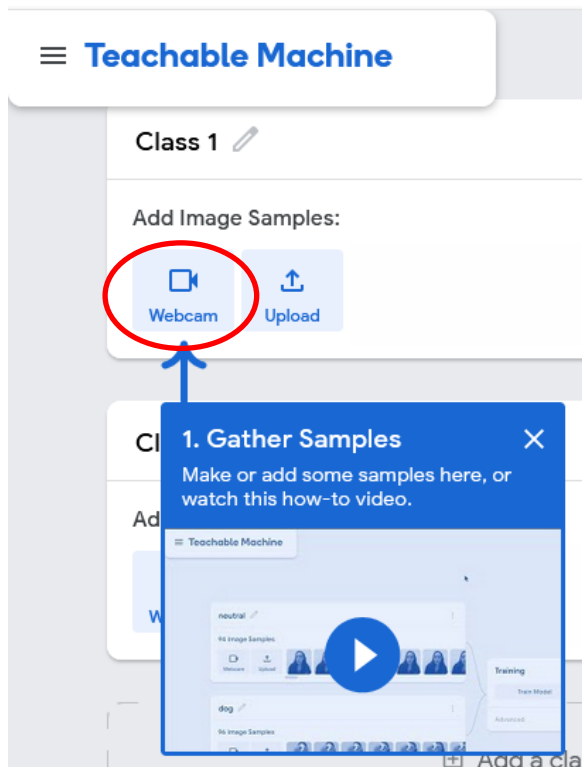


ETAPE 2 : Sélectionner le 1 er mode image project



	<p align="center">TECHNOLOGIE 3 EME</p> <p align="center">DECOUVERTE DE L'IA</p> <p align="center">L'INTELLIGENCE ARTIFICIELLE</p>	<p align="center">Comment découvrir l'IA avec des élèves de collège ?</p>	<p align="center"><i>Fiche élève</i></p> <p align="center"><i>Page 2/4</i></p>
	<p align="center">CT 2.7 - CT 5.1 - CT 5.4</p>		

ETAPE 3 : Sélectionner la webcam - une caméra externe ou un visualiseur est bien adapté



ETAPE 4 : Sélectionner par exemple 2 positions - **Main ouverte - allumer la lumière / Main fermée—
éteindre la lumière**



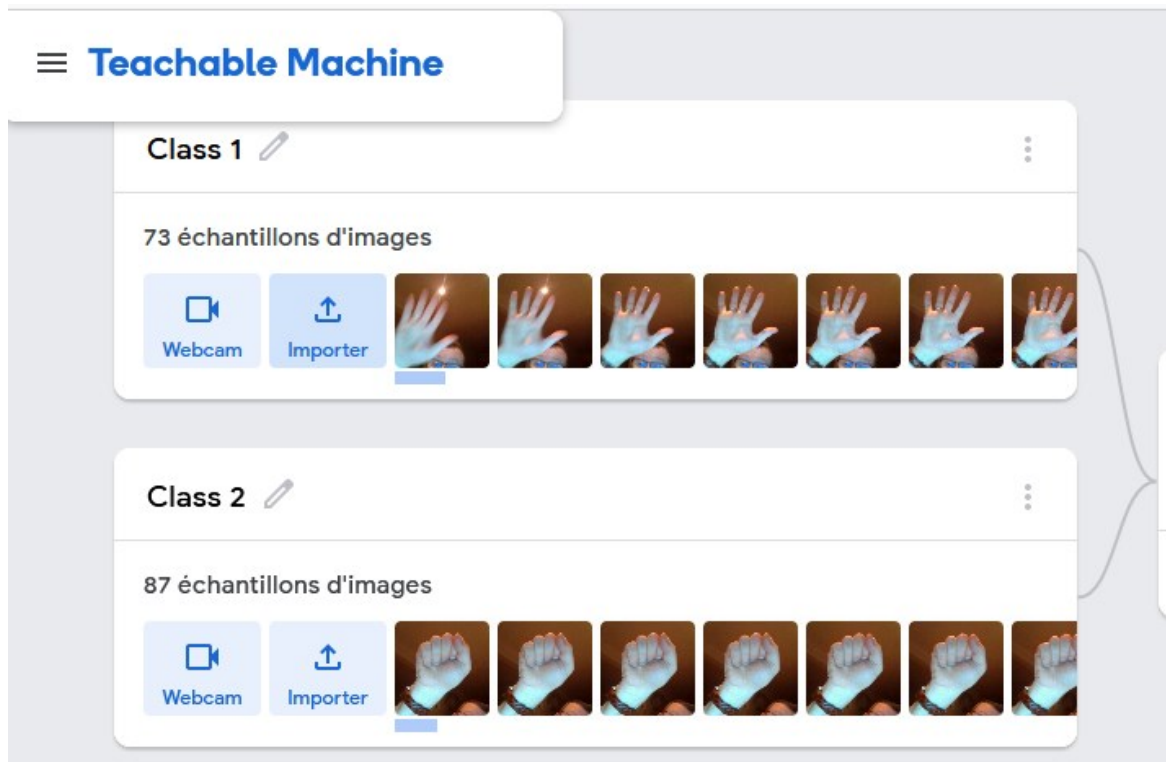
Main ouverte - allumer la lumière



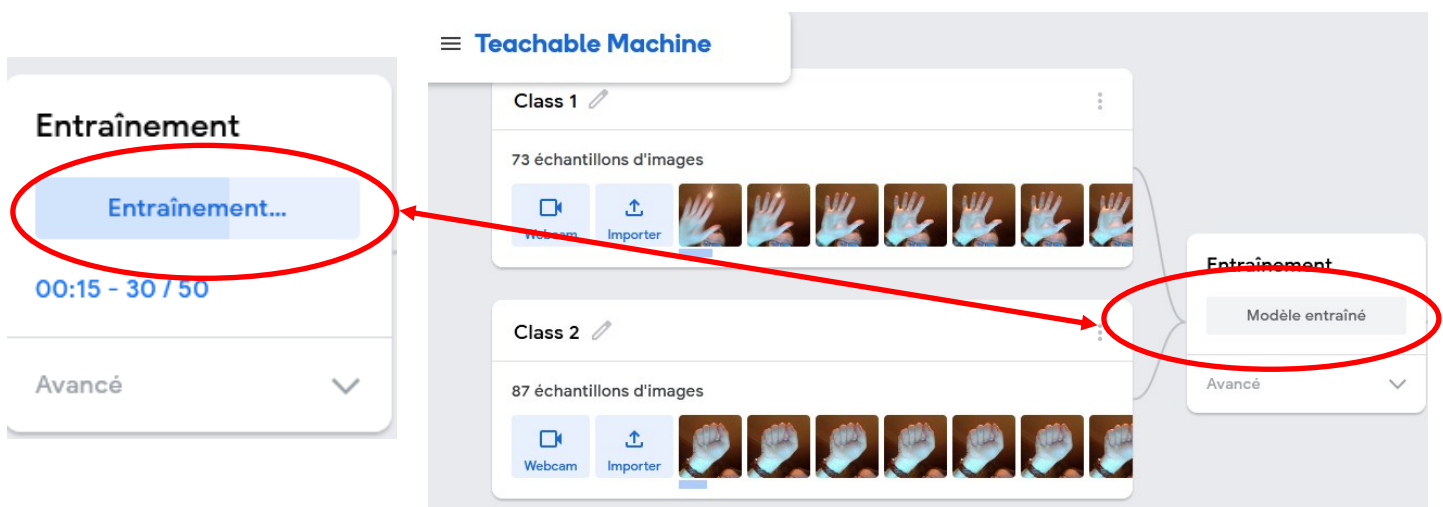
Main fermée - éteindre la lumière


	<p align="center">TECHNOLOGIE 3 EME</p> <p align="center">DECOUVERTE DE L'IA</p> <p align="center">L'INTELLIGENCE ARTIFICIELLE</p>	<p align="center">Comment découvrir l'IA avec des élèves de collège ?</p>	<p align="center"><i>Fiche élève</i></p> <p align="center"><i>Page 3/4</i></p>
	<p align="center">CT 2.7 - CT 5.1 - CT 5.4</p>		

ETAPE 5 : Faire l'acquisition des images des 2 positions - cliquer en continu pour acquérir 50 images env



ETAPE 6 : Lancer le calcul du modèle de l'IA - phase d'entraînement du modèle



	<p style="text-align: center;">TECHNOLOGIE 3 EME</p> <p style="text-align: center;">DECOUVERTE DE L'IA</p> <p style="text-align: center;">L'INTELLIGENCE ARTIFICIELLE</p>	<p style="text-align: center;">Comment découvrir l'IA avec des élèves de collège ?</p>	<p style="text-align: center;"><i>Fiche élève</i></p> <p style="text-align: center;"><i>Page 4/4</i></p>
<p>CT 2.7 - CT 5.1 - CT 5.4</p>			

ETAPE 7 : Récupérer le lien du modèle de teachable machine

[Export Model](#)

Export your model to use it in projects. X

[Tensorflow.js](#) ⓘ [Tensorflow](#) ⓘ [Tensorflow Lite](#) ⓘ

Export your model:

Upload (shareable link)
 Download
 Update my cloud model

Your sharable link:

<https://teachablemachine.withgoogle.com/models/TbAuBa9my/>
Copy

When you upload your model, Teachable Machine posts it at this link for free. (FAQ: [Who can use my model?](#))

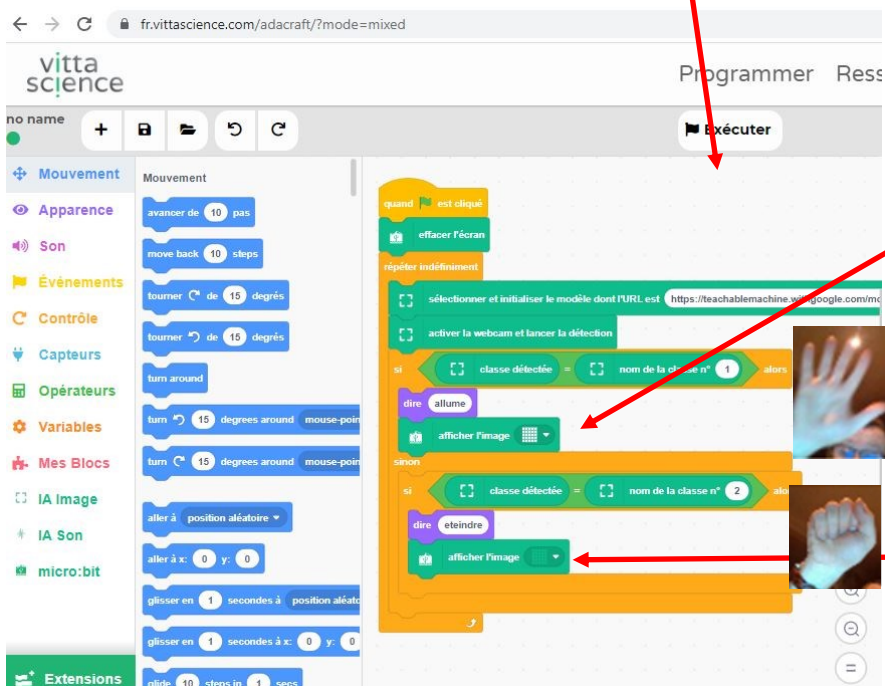
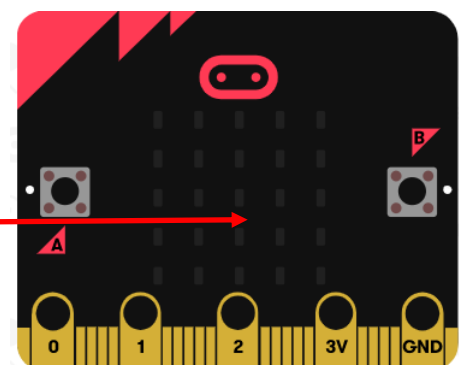
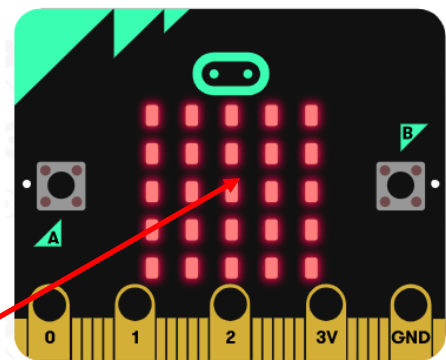
✓ Your cloud model is up to date.

Exemple de lien : <https://teachablemachine.withgoogle.com/models/TbAuBa9my/>

ETAPE 8 : Lancer le site ADACRAFT de VITTASCIENCE

<https://fr.vittascience.com/adacraft>

Réaliser le programme :

	<p align="center">TECHNOLOGIE 3 EME</p> <p align="center">DECOUVERTE DE L'IA</p> <p align="center">L'INTELLIGENCE ARTIFICIELLE</p>	<p align="center">Comment découvrir l'IA avec des élèves de collège ?</p>	<p align="center">SYNTHESE</p> <p align="center">1/2</p>
	<p align="center">CT 2.7 - CT 5.1 - CT 5.4</p>		

SYNTHESE :

Quelles sont les 3 étapes de l'IA : Intelligence Artificielle ?

Constitution de la base de données 1

The screenshot shows a three-step process for building an AI model:

- ETAPE 1:** "Constitution de la base de données 1" - Adding image samples to a class. The interface shows "Class 1" and "Add Image Samples:" with "Webcam" and "Upload" buttons.
- ETAPE 2:** "Entraînement et construction du modèle" - Training the model. The interface shows a "Training" section with a "Train Model" button and an "Advanced" dropdown menu.
- ETAPE 3:** "Utilisation du modèle de l'IA" - Previewing the model. The interface shows a "Preview" section with an "Export Model" button and a message: "You must train a model on the left before you can preview it here."

Constitution de la base de données 2

Définition :

L'intelligence artificielle (IA, ou AI en anglais pour Artificial Intelligence) consiste à mettre en œuvre un certain nombre de techniques visant à permettre aux machines d'imiter une forme d'intelligence réelle.

Quelques exemples d'IA :

- Voyage navigation / Applications de smartphone / Flux réseaux sociaux / Publicité / Voiture autonome

- Musique / vidéos en streaming / smartphone


<https://geekflare.com/fr/daily-life-ai-example/>

REGARDER LES VIDEOS CI-DESSOUS SI BESOIN : <https://teachablemachine.withgoogle.com/>

<https://www.youtube.com/watch?v=CO67EQ0ZWgA&t=36s>

<https://www.youtube.com/watch?v=kwcillcWOg0>

<https://www.youtube.com/watch?v=TOrVsLkltM>

	<p align="center">TECHNOLOGIE 3 EME</p> <p align="center">DECOUVERTE DE L'IA</p> <p align="center">L'INTELLIGENCE ARTIFICIELLE</p>	<p align="center">Comment découvrir</p> <p align="center">l'IA avec des élèves de</p> <p align="center">collège ?</p>	<p align="center">SYNTHESE</p> <p align="center">2/2</p>
	<p align="center">CT 2.7 - CT 5.1 - CT 5.4</p>		

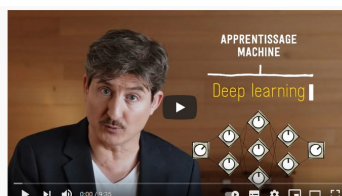
Les vidéos à voir :

<https://www.youtube.com/watch?v=yQLmgw3rCIM>



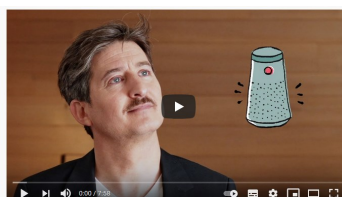
C'est quoi l'intelligence artificielle ? Découvrir #1

<https://www.youtube.com/watch?v=bLvabh0asQU>



Du machine learning et des données. Découvrir #2

<https://www.youtube.com/watch?v=4D8XReLj5SQ>



L'intelligence artificielle à notre service ? Découvrir #3

<https://www.youtube.com/watch?v=P-z3eAuV1kc>



TOUT COMPRENDRE À L'IA - Dossier #33 - L'Esprit Sorcier



<https://www.youtube.com/watch?v=reINnwhqFzY>

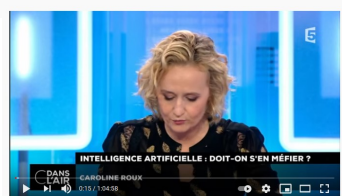


La révolution de l'intelligence artificielle - Découverte

<https://www.youtube.com/watch?v=AYpwc6mIf4>



<https://www.youtube.com/watch?v=2lhxfHvyXZE>



<https://www.youtube.com/watch?v=p647ezfEows>