

Comment une centrale nucléaire produit de l'électricité ?

A partir du répertoire 4eme sur le bureau de l'ordinateur, lancer le site de EDF
Aller dans le dossier [Modes de production](#) puis [Industriel](#) puis [Nucléaire](#)

1. Le combustible

Répondre aux questions suivante par une phrase.

- Quel combustible est utilisé par une centrale nucléaire ?
- Qu'est ce que la fission d'un atome ?
- Depuis combien d'années utilise-t-on le nucléaire en France ?
- Quel type d'uranium est utilisé dans une centrale nucléaire

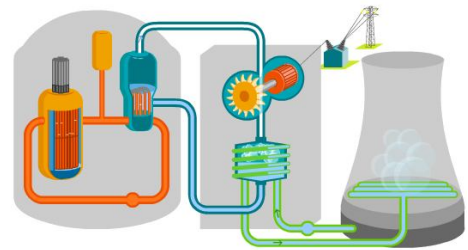
2. Comment fonctionne une centrale nucléaire ?

Coller le photocopié dans le cahier.

Entourer :

- Le circuit primaire en rouge
- Le circuit secondaire en bleu
- Le circuit tertiaire en vert

Indiquer le réacteur, la turbine, l'alternateur, le condenseur, l'aéroréfrigérant



Répondre aux questions suivante par une phrase.

- Quelle machine produit le courant alternatif ?
- Quels sont les 2 éléments principaux de l'alternateur ?

Expliquer en quelques phrases simples le fonctionnement d'une centrale nucléaire.

3. Les déchets

Répondre aux questions suivante par une phrase.

- Quel type de déchets produit une centrale nucléaire ?
- Quels sont les 2 types de déchets et leur durée de vie ?
- Quels sont les 2 type de traitement des déchets les plus dangereux ?

4. Le nucléaire en France

Répondre aux questions suivante par une phrase.

- Combien y a-t-il de réacteurs nucléaires en France ?
- Quelle est la région française qui produit le plus d'électricité d'origine nucléaire ?
- Quel est le pourcentage d'électricité d'origine nucléaire ?

5. Approfondir

Répondre aux questions suivante par une phrase

- En quelle année l'EPR sera-t-il mis en service ?
- Quelle est la durée de vie d'une centrale nucléaire ?
- Quel est le 1er pays producteur d'énergie nucléaire dans le monde ?
- Quelle est la place de la France ?

